



ELEMENT.

CITY APARTMENTS

El proyecto que fusiona
todos los elementos necesarios

> > > > > > > > >

para una vida en
constante movimiento .



*Las imágenes son únicamente de carácter ilustrativo. Las especificaciones y demás particularidades están sujetas a modificaciones.

FACHADA PRINCIPAL

FACHADA PRINCIPAL

FACHADA PRINCIPAL

FACHADA PRINCIPAL

FACHADA PRINCIPAL

FACHADA PRINCIPAL



#297

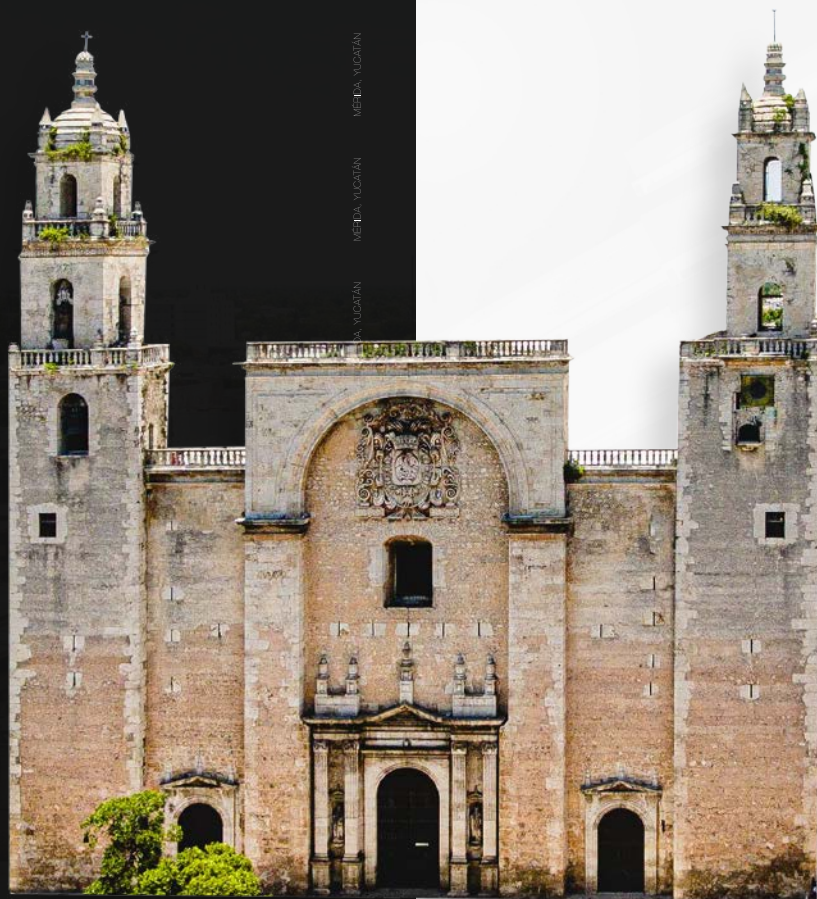
25

E

Element

Calidad práctica, posibilidades

Element es un proyecto inmobiliario de alta plusvalía.
Ideado para un estilo de vida multifacético y conectado.

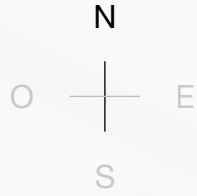


La ciudad:

Mérida, Yucatán

Una ubicación estratégicamente seleccionada para este proyecto.

Una ciudad segura y en crecimiento que ha demostrado un desarrollo económico e inmobiliario sostenido durante los últimos años.



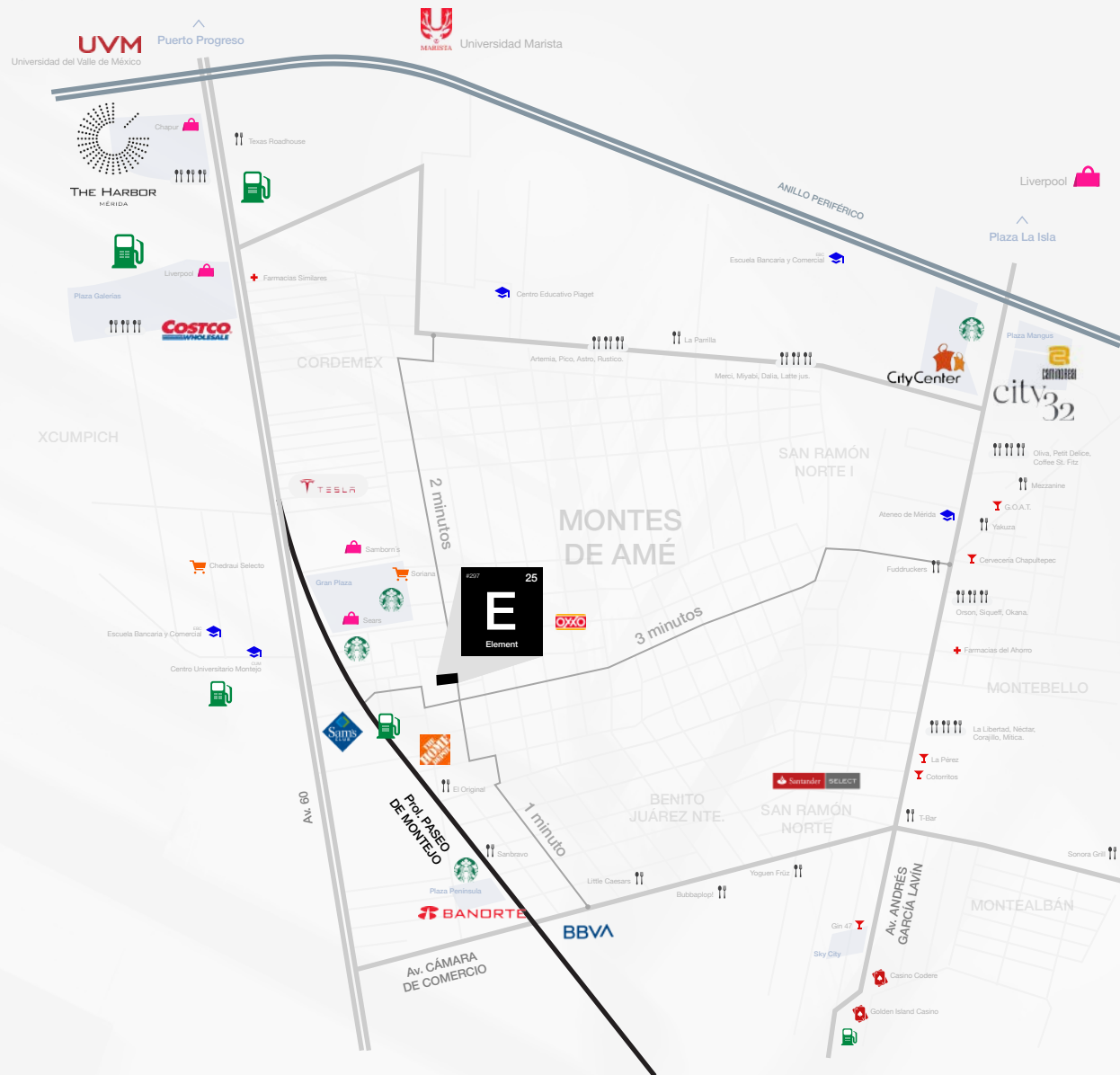
La ubicación:

Montes de Amé

Nuestra mejor amenidad es la ubicación.

Una de las zonas de mayor plusvalía al norte de la ciudad de Mérida.

Situado dentro del periférico, muy cerca de los principales supermercados, centros comerciales, universidades y hospitales.





25 departamentos, 3 tipologías

Opciones diseñadas para diferentes estilos de vida.

Niveles

Planta baja



Nivel 1



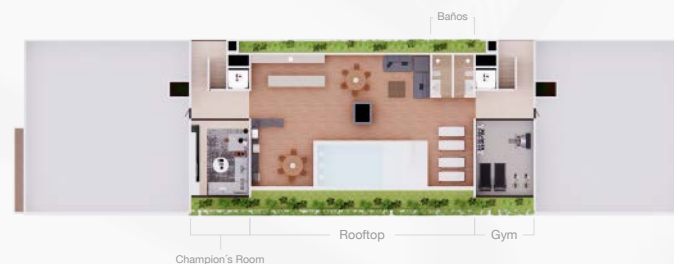
Nivel 2



Nivel 3



Nivel 4



Nivel 5 Rooftop

Amenidades



Sala Origen



AMENIDADES

AMENIDADES

AMENIDADES

AMENIDADES

AMENIDADES

AMENIDADES

Sala Hemingway

AVENIDADES

AVENIDADES

AVENIDADES

AVENIDADES

AVENIDADES

AVENIDADES



Las imágenes son exclusivamente de carácter ilustrativo. Las especificaciones y demás particularidades están sujetas a modificaciones

Champion's Room



AMENIDADES

AMENIDADES

AMENIDADES

AMENIDADES

AMENIDADES

AMENIDADES

Sala Fitness

"Las imágenes son exclusivamente de carácter ilustrativo. Las especificaciones y demás particularidades están sujetas a modificaciones"



AMENIDADES

AMENIDADES

AMENIDADES

AMENIDADES

AMENIDADES

AMENIDADES

Área de Bar



AMENDABLES

AMENDABLES

AMENDABLES

AMENDABLES

AMENDABLES

AMENDABLES

Rooftop / Piscina

AMENIDADES

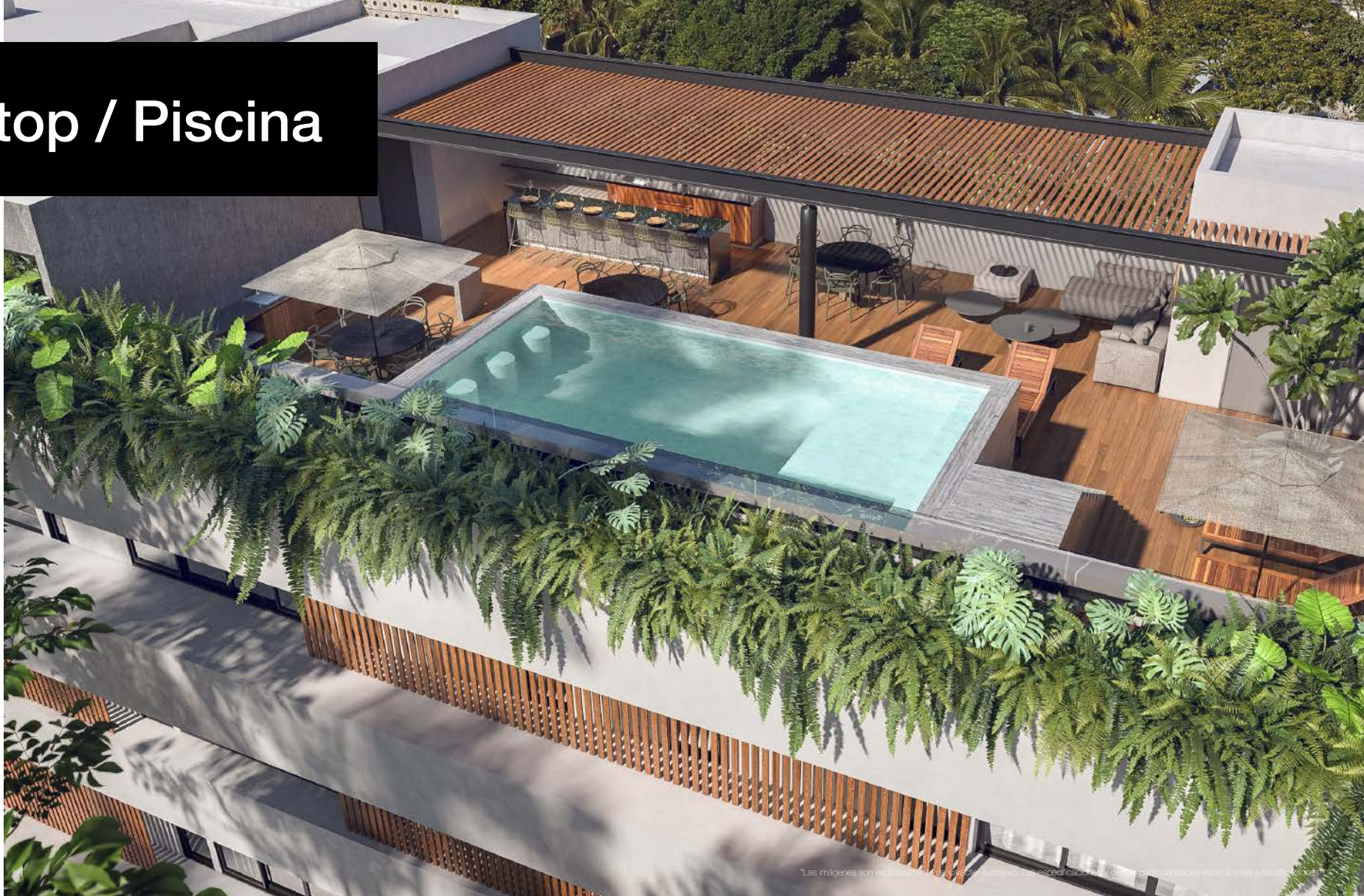
AMENIDADES

AMENIDADES

AMENIDADES

AMENIDADES

AMENIDADES



*Las imágenes son exclusivamente ilustrativas y no representan un producto real. Las especificaciones y particularidades están sujetas a modificaciones sin previo aviso.

Tipologías



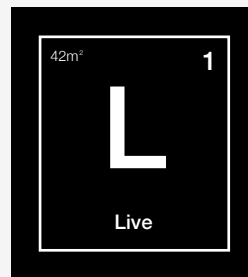
Versátil, práctico.



Fluidez, dinámico.



Crecimiento.



Tipología: Live

Versátil, práctico

1 recámara / 1 baño / 1 estacionamiento.

- Piso de cerámica.
- Calentador eléctrico.
- Preparación para la instalación de aires acondicionados.
- Salida para T.V. e Internet.
- Carpintería en cocina.
- Granito blanco en mesetas de cocina.
- Área de lavado.

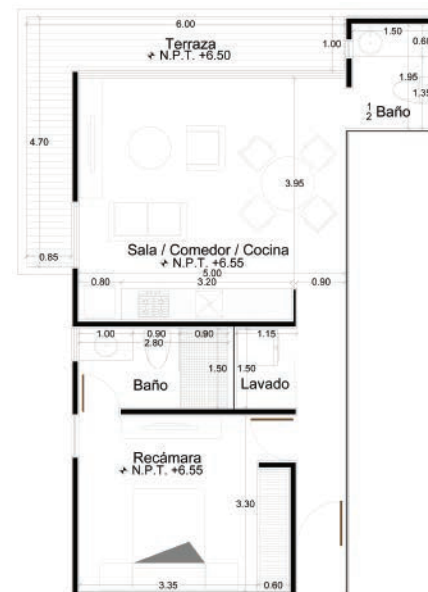


Live Terrace.

Unidad #16.

- 77.31m² totales.
- 55.66m² interiores.
- 9.15m² terraza.
- 1 recámara.
- 1 cajón de estacionamiento.

\$3,650,000.00



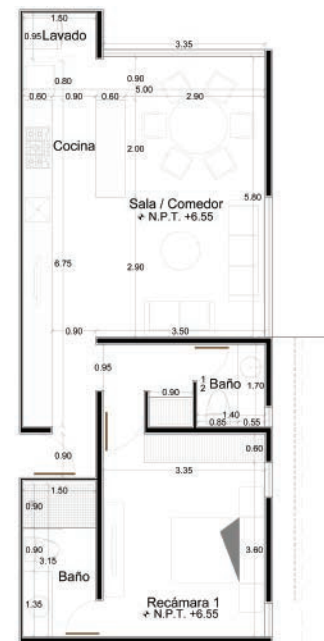


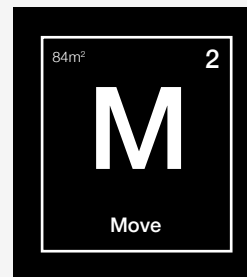
Live Plus.

Unidad #20.

- 78.19m² totales.
- 65.69m² interiores.
- 1 recámara.
- 1 cajón de estacionamiento.

\$3,740,000⁰⁰



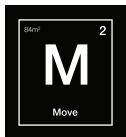


Tipología: Move

Fluidez, dinamismo

2 recámaras / 2 baños / 1/2 baño de visitas / 2 estacionamientos.

- Piso de cerámica.
- Calentador eléctrico.
- Preparación para la instalación de aires acondicionados.
- Salida para T.V. e Internet.
- Carpintería en cocina.
- Granito blanco en mesetas de cocina.
- Área de lavado.



Move Plus.

Unidad #7.

- 108.64m² totales.
- 83.64m² interiores.
- 9.13m² terraza.
- 2 recámaras.
- 2 cajones de estacionamiento.

\$4,750,000.00



Para la máxima seguridad y eficiencia:

Interophone y circuito cerrado de cámaras

Nuestro sistema permitirá visualizar a los visitantes en la caseta de entrada de manera remota, comunicarse con ellos, abrir la puerta, y recibir mensajes, entre otras funciones.

Pensado obtener el máximo beneficio de la practicidad y eficiencia, para un estilo de vida dinámico y en movimiento.



"Las imágenes son exclusivamente de carácter ilustrativo. Las especificaciones y otras particularidades están sujetas a modificaciones"



Detalles que maximizan la funcionalidad

- Estacionamientos techados.
- Portón eléctrico.
- Caseta de vigilancia.
- Chutes de basura.
- Circuito cerrado de cámaras.
- Interphone con cámara y monitor.
- Pet zone.



Fecha de entrega:

Octubre, 2024.

FUSIONA LOS ELEMENTOS QUE QUIERES EN TU VIDA.

Invierte tu capital en un proyecto rentable
y estratégicamente planificado, cimentado
sobre elementos que dan certeza a su valor.



Las imágenes son exclusivamente de carácter ilustrativo. Las especificaciones y demás particularidades están sujetas a modificaciones

ELEMENT.

CITY APARTMENTS